

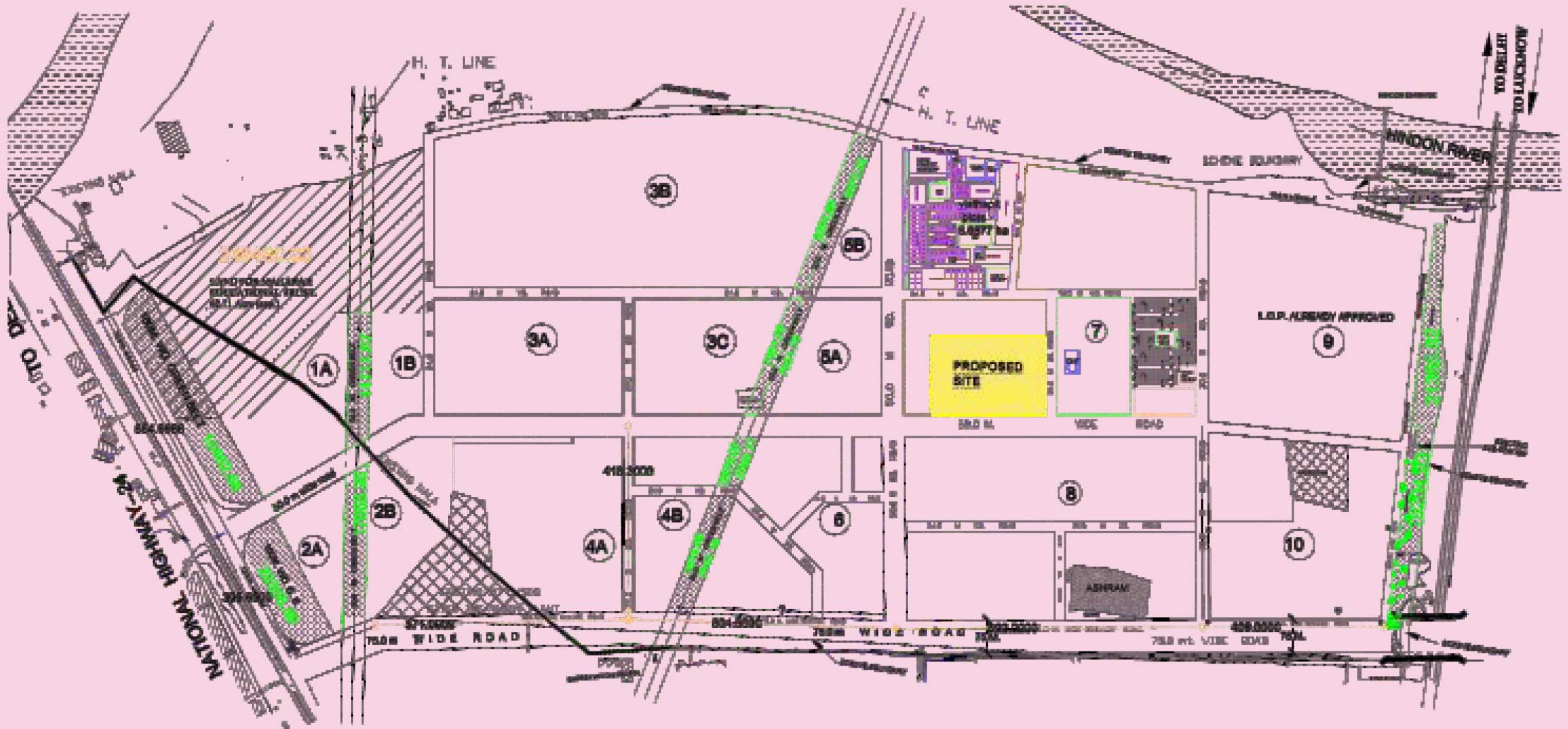
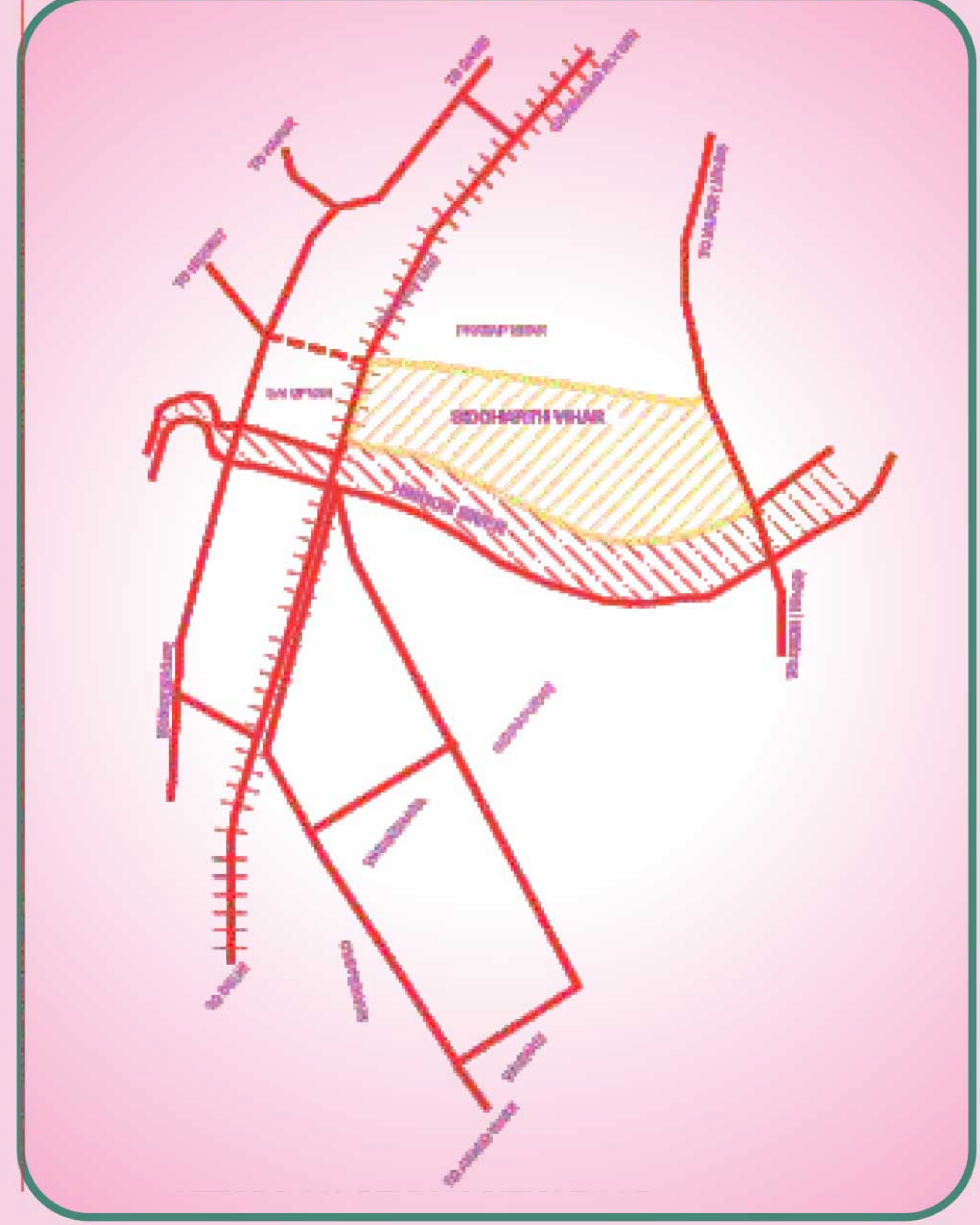
गंगा, यमुना एवं हिण्डन अपार्टमेन्ट
सिद्धार्थ विहार योजना, गाजियाबाद



KEY PLAN SIDDHARTH VIHAR

परियोजना का लोकेशन प्लान

- 1. योजना दिल्ली-लखनऊ मुख्य राष्ट्रीय राजमार्ग NH-24 पर स्थित है।
- 2. योजना से दिल्ली की दूरी मात्र 05 किमी० है।
- 3. योजना से नोएडा की दूरी मात्र 02 किमी० है।
- 4. NH-24 एवं NH-58 को जोड़ने के लिए प्रस्तावित 75मी० चौड़ा एक्सप्रेस हाइवे योजना से होकर निकल रहा है।
- 5. सन्तोष मेडीकल कालेज योजना की सीमा पर स्थित है।
- 6. योजना परिषद द्वारा विकसित वसुन्धरा योजना से मात्र 1 किमी० की दूरी पर स्थित है।
- 7. 50 क्यूसेक गंगा जल वाटर ट्रीटमेन्ट प्लान्ट पूर्व में ही योजना में निर्मित है तथा 100 क्यूसेक गंगा जल परियोजना का कार्य योजना में ही निर्माणाधीन है।



परियोजना का विवरण

उ०प्र० आवास एवं विकास परिषद द्वारा सिद्धार्थ विहार योजना गाजियाबाद के अर्न्तगत स्व वित्त पोषित बहुमंजिलीय आवासीय परियोजना 2015 (गंगा अपार्टमेन्ट, यमुना अपार्टमेन्ट एवं हिण्डन अपार्टमेन्ट) में निर्माणाधीन भवनों हेतु आवेदन-पत्र आमन्त्रित किये जाते हैं। विशिष्टियाँ निम्नवत् प्रस्तावित हैं।

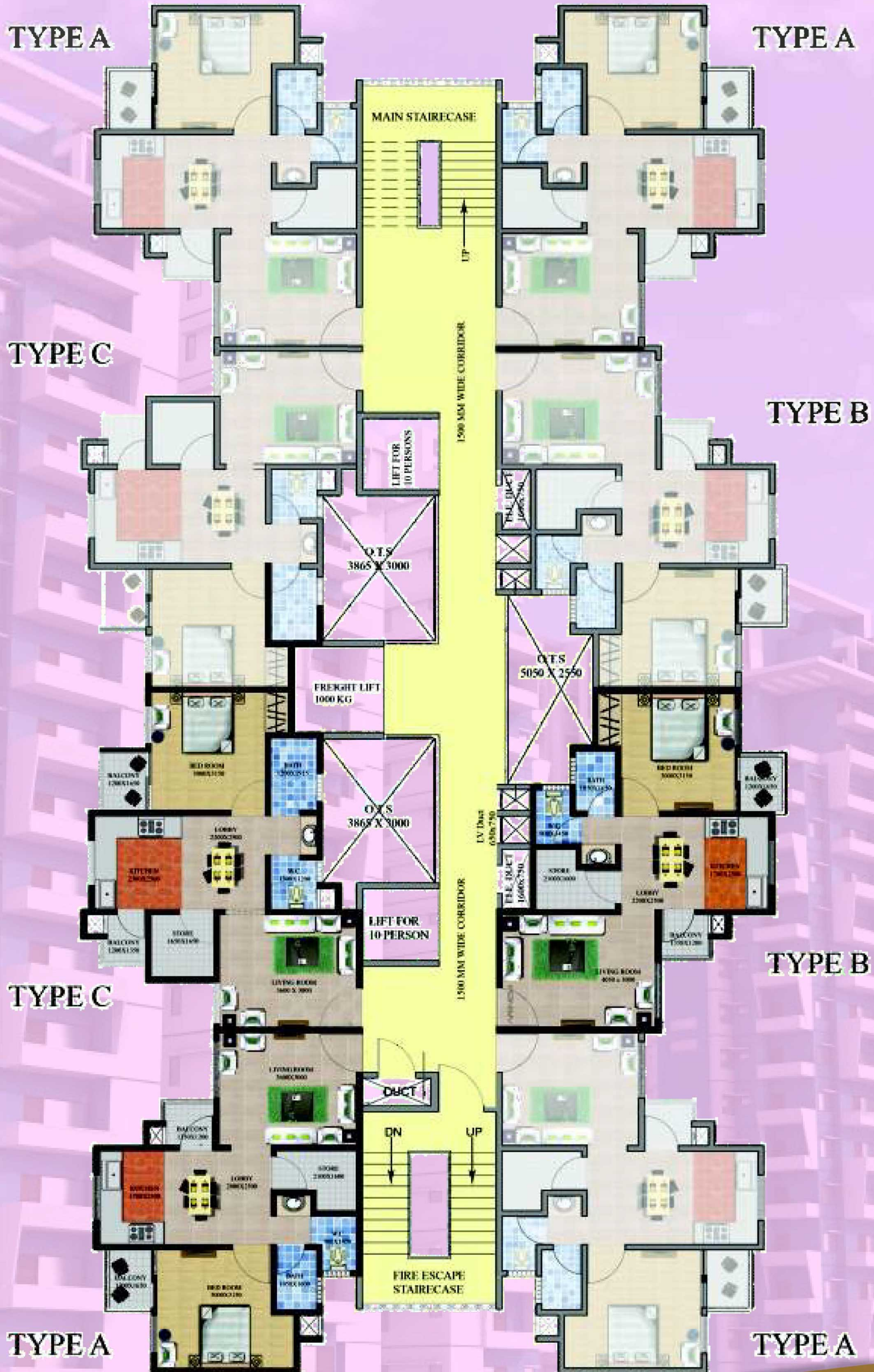
भवनो की विशिष्टियाँ :

- स्ट्रक्चर :-** अतिप्रभावशाली भूकम्प रोधी आर०सी०सी० शियरवाल तकनीक पर आधारित स्ट्रक्चर का निर्माण।
- फर्श :-** बैडरूम/ड्राइंग रूम/डायनिंग लॉन्ज में विट्रिफाईड टाइल्स एवं कॉमन क्षेत्र में कोटा स्टोन फ्लोरिंग।
- किचन :-** कुकिंग प्लेट फार्म पर ग्रेनाइट, प्लेट फार्म के ऊपर दो फिट ऊँचाई तक सेरेमिक टाइल्स, स्टेनलेस स्टील का सिंक।
- ट्वायलेट :-** फर्श पर एन्टीस्किड एवं दीवारों पर सेरेमिक टाइल्स, एक ट्वायलेट में इण्डियन व अन्य में यूरोपियन सीट, सिस्टर्न व एक-एक वाशबेसिन तथा क्रोम प्लेटेड टैप फिटिंग्स।
- चौखट :-** एंगिल आइरन/मलेशियन शाल वुड की चौखट।
- दरवाजे :-** फ्लैट्स में मुख्य द्वारा पर डिजाइनर डोर तथा अन्य समस्त फ्लश डोर।
- खिडकियाँ :-** यू-पी०वी०सी० विण्डो, व जाली।
- रंग रोगन :-** फ्लैट्स में भीतरी दीवारों व छत पर ऑयल बाउण्ड डिस्टेम्पर तथा बाहरी सतह पर अपेक्स फिनिशिंग दरवाजों पर एनेमल पेन्ट/पालिश।
- जलापूर्ति :-** सभी फ्लेट हेतु छत पर आर०सी०सी० का संयुक्त टैंक व अलग से ग्राउण्ड वाटर स्टारेज की सुविधा।
- विद्युत :-** अग्निरोधक पी०वी०सी० कॉपर कन्सील्ड वायरिंग व पावर व ए०सी० प्वाइंट का प्राविधान, पावर बैकअप हेतु अतिरिक्त वायरिंग टी०वी० एवं फोन साकेट व एम०सी०बी०।
- स्टेयर केस :-** कोटा स्टोन फ्लोरिंग, आयरन रेलिंग।
- डोर फिटिंग्स :-** गोल्डन फिनिश एल्युमीनियम फिटिंग्स।

अन्य प्राविधान :-

- 1 इन्टरकॉम व टेलीफोन/इन्टरनेट वायरिंग का प्राविधान।
- 2 मुख्य दरवाजे पर नाइट लैच एवं मैजिक आई का प्राविधान।
- 3 प्रवेश द्वार में मोर्टिस लॉक का प्राविधान।
- 4 वाशिंग मशीन के लिये अलग से वाटर व विद्युत प्वाइंट का प्राविधान।
- 5 केबिल / डिश टी०वी० नेटवर्क हेतु वायरिंग का प्राविधान।
- 6 परिसर में क्लब, जिम एवं स्वीमिंग पूल का प्राविधान।

1 BHK CLUSTER PLAN



1 BHK

UNIT BUILT UP AREA = 51.28 SQM
SUPER BUILT UP AREA = 64.61 SQM

TYPE - A



TYPE - B



TYPE - C



2 BHK CLUSTER PLAN



2 BHK TYPE A

UNIT BUILT UP AREA = 81.26 SQM
SUPER BUILT UP AREA = 97.16 SQM



2 BHK TYPE B

UNIT BUILT UP AREA = 81.26 SQM
SUPER BUILT UP AREA = 97.16 SQM



2BHK + STUDY CLUSTER PLAN



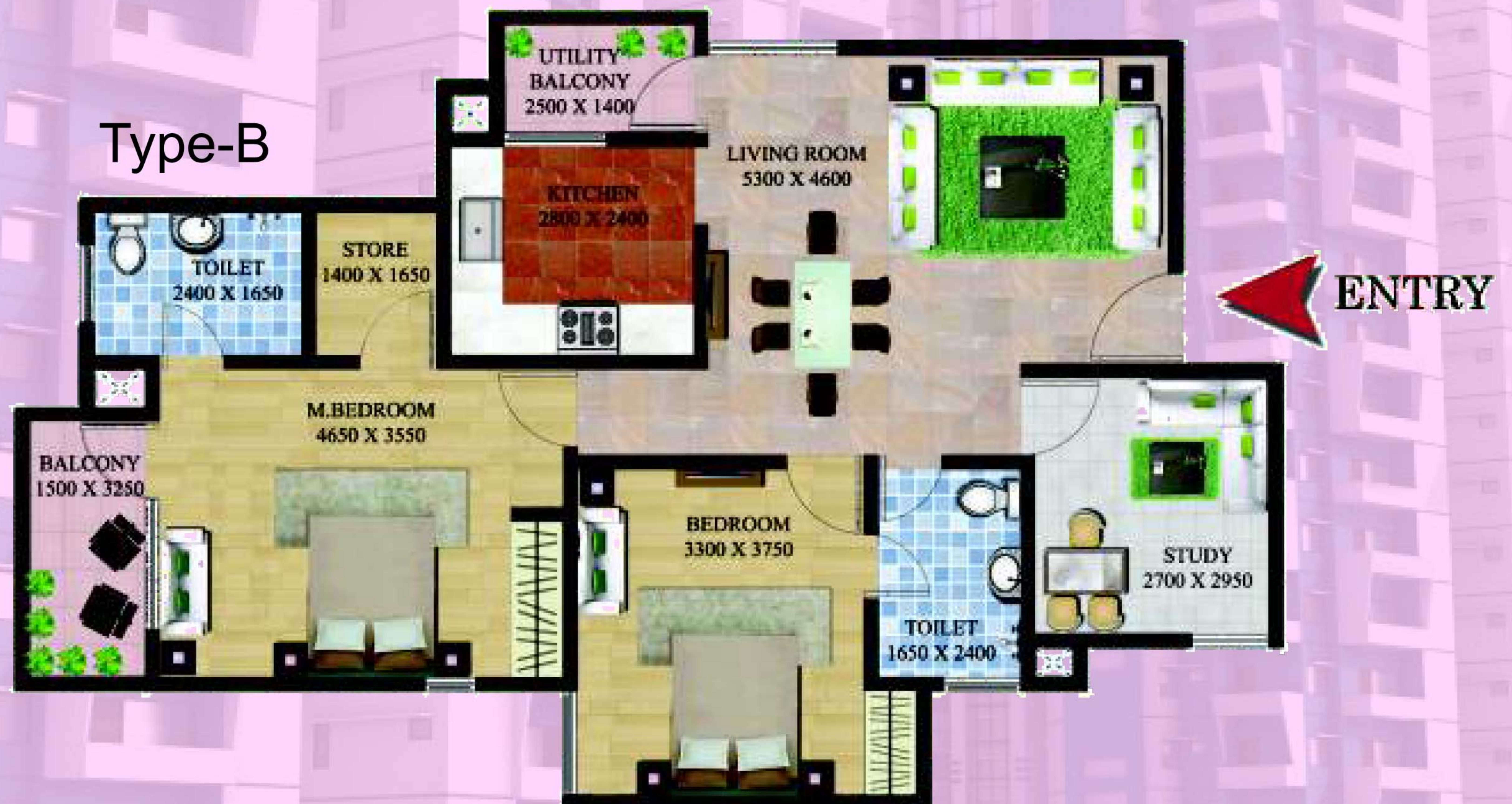
2 BHK+STUDY

UNIT BUILT UP AREA = 97.54 SQM
SUPER BUILT UP AREA = 116.66 SQM

Type-A



Type-B



PENTHOUSE PEARL

TOTAL BUILT UP AREA = 139.21 SQM
UNIT SUPER AREA = 166.50 SQM
TERRACE AREA = 37.51 SQM

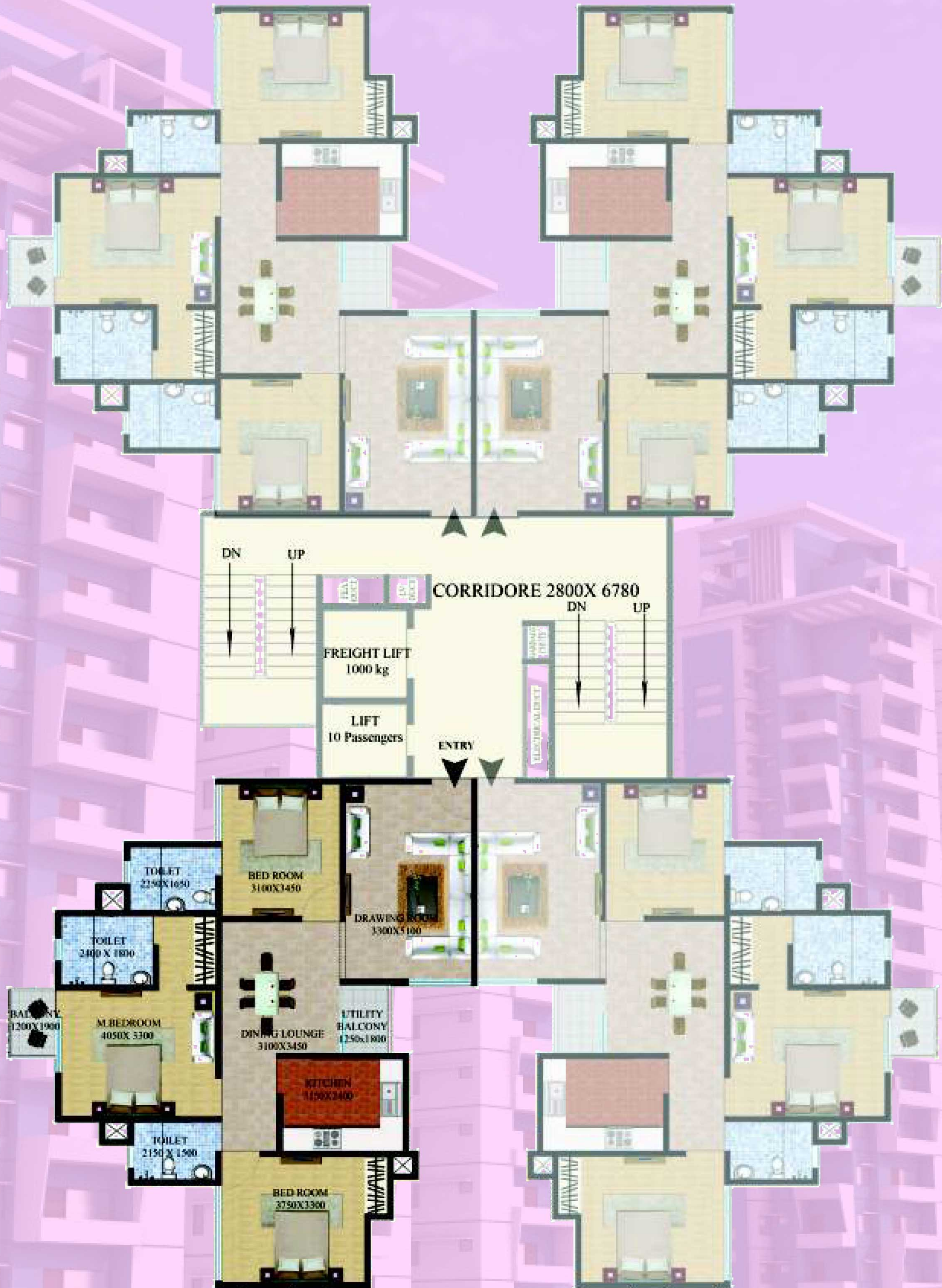


UPPER FLOOR PLAN



LOWER FLOOR PLAN

3 BHK CLUSTER PLAN



3 BHK

BUILT UP AREA = 107.70 SQM
UNIT SUPER AREA = 128.06 SQM

ENTRY



PENTHOUSE RUBY

TOTAL BUILT UP AREA = 175.10 SQM
SUPER AREA = 208.19 SQM
TERRACE AREA = 38.69 SQM

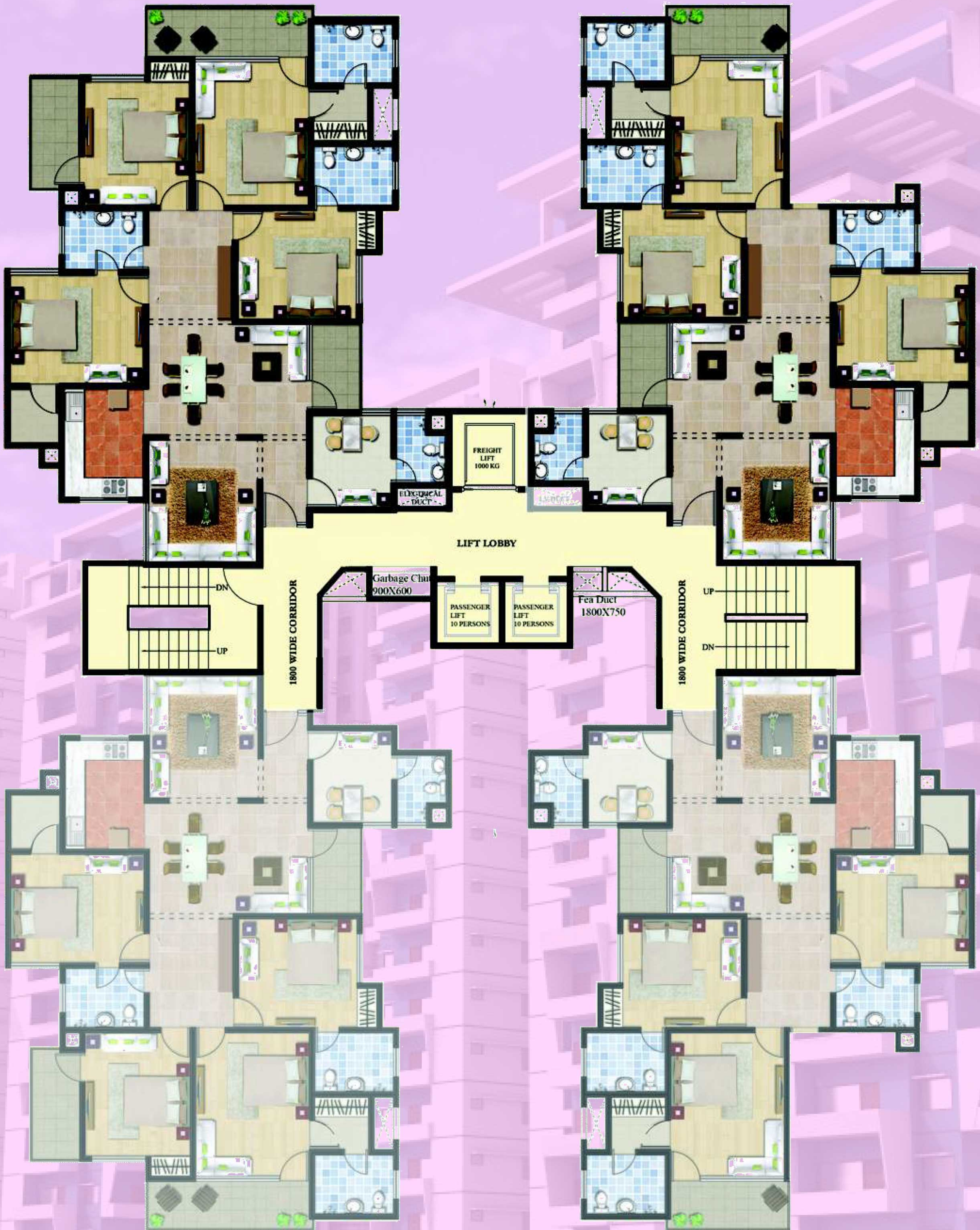


UPPER FLOOR PLAN



LOWER FLOOR PLAN

4BHK+STUDY & 3 BHK+STUDY CLUSTER PLAN



PENTHOUSE DIAMOND

TOTAL BUILT UP AREA = 199.74 SQM
UNIT SUPER AREA = 229.70 SQM
TERRACE AREA = 64.45 SQM



UPPER FLOOR PLAN



LOWER FLOOR PLAN



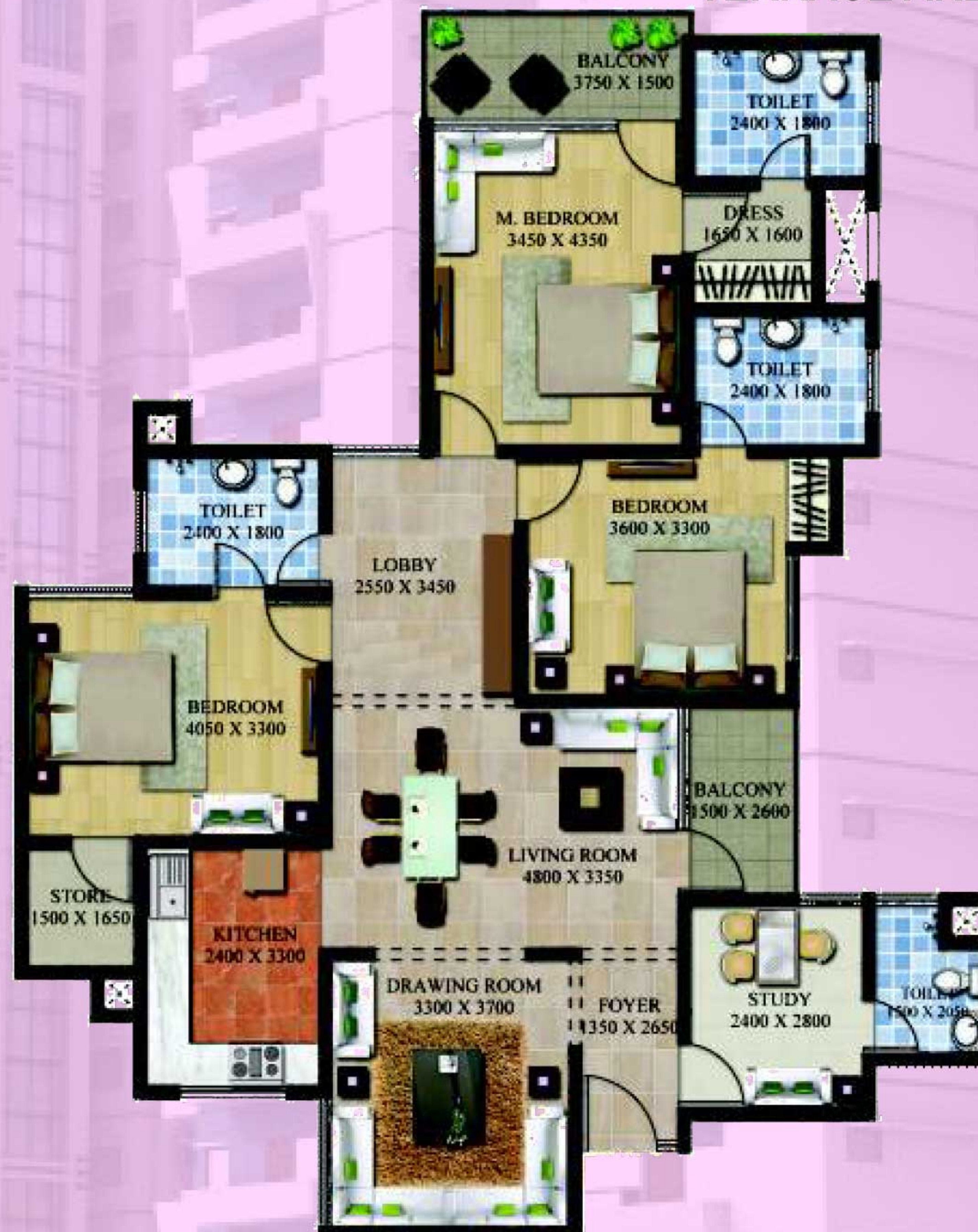
4BHK+STUDY

BUILT UP AREA = 165.15 SQM
 UNIT SUPER AREA = 189.92 SQM



3BHK+STUDY+TERRACE

BUILT UP AREA = 144.11 SQM
 UNIT SUPER AREA = 165.73 SQM
 TERRACE AREA = 20.89 SQM



3BHK+STUDY

BUILT UP AREA = 144.11 SQM
 UNIT SUPER AREA = 165.73 SQM

SITE LAYOUT PLAN



स्थल पर निर्माण कार्य का वास्तविक दृश्य



स्थल पर निर्माण कार्य का वास्तविक दृश्य

